

# DAIKIN

*Air Conditioning*



## Daikin légkondicionálók az Ön otthonába

Párásítás, Szárítás, Szellőztetés, Fűtés  
és Hűtés - mindez egy berendezéssel

**Ururu**  
**Sarara**



*Télen egy helyiség levegője a fűtés során kiszárad, amely torokfájáshoz és más megbetegedéshez vezethet. Nyár folyamán a magas páratartalom még mérsékelt hőmérséklet esetén is nagyon kellemetlen. A komfort egész évi élvezetéhez több szükséges, mint a hőmérsékletszabályozás. Az is lényeges, hogy a páratartalmat és a szellőzést is szabályozni lehessen. Azonban ez mindeddig nem volt lehetséges a hagyományos légkondicionálókkal. Mindezidáig... A Daikin új Ururu Sarara berendezése a párasítás, szárítás, szellőztetés és légtisztítás egyedülálló kombinációja révén az év bármely időszakában az Ön igényeinek pontosan megfelelő komfortot biztosítja.*

## URURU PÁRÁSÍTÁS

### **A külső környezetből nyert páratartalom emeli a benti komfort érzetet**

Az Ururu párasító rendszer kültéri egységébe épített speciális párasítóelem segítségével megköti a kültéri levegő páratartalmát és a beltérihez juttatja el.

Még a téli, szárazabb levegő esetén is gyors és hatékony párasítás lehetséges, mivel a helyiség levegője is tartalmaz nedvességet.

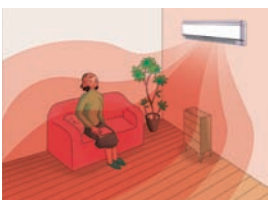
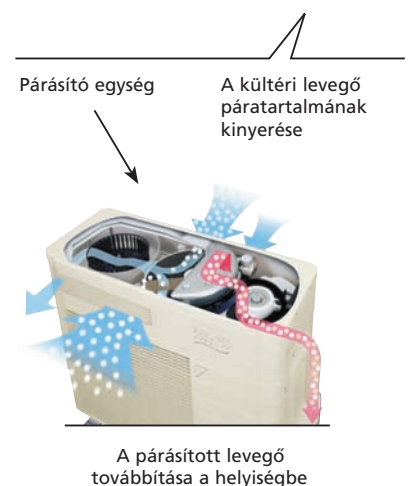


### **Az Ururu párasítás egyenletesen fűti az egész helyiséget**

A berendezés mind a légkondicionálót, mind a párasítót magában foglalja és ideális fűtést biztosít. Az URURU párasító rendszer 450ml/h víz szállítására képes, amely egy nagy nappali teljes párasítására elegendő.

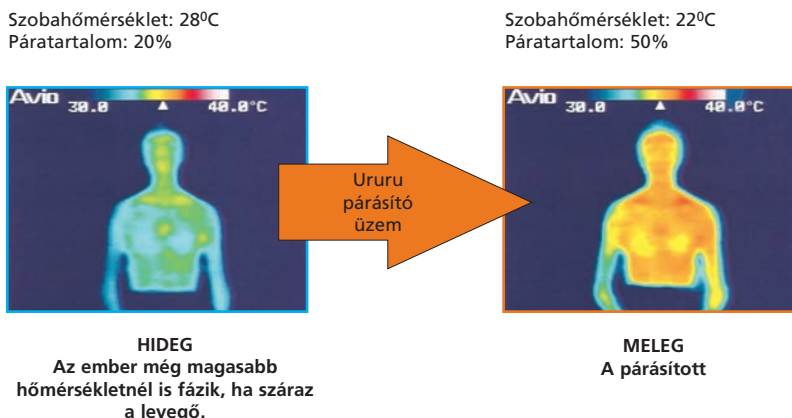
A hagyományos párasítótól eltérően ennek a beltérnek nincs víztartálya. Ezért víz csatlakozásra és az idő igényes tisztításra nincs szükség.

Így megszűnik a baktériumok és más mikroorganizmusok nagymérvű elszaporodása.



## A párasított levegő melegebbnek érződik

A száraz levegő alacsonyabb hőérzetet okoz. Az Ururu párasítás egyenletes szinten és relatív alacsony hőmérséklet esetén is melegebb hőérzetet eredményez. Ez megelőzi a bőr kiszáradását és a torokfájást is, és olyan páratartalmat tart fenn, amelyben a vírusok már nem képesek életben maradni.

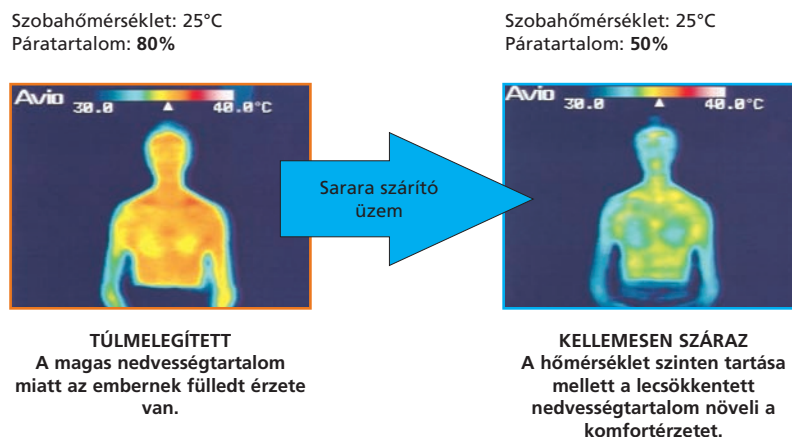


## SARARA PÁRATALANÍTÁS

Amilyen sok előnyös hatása van a nedvesítésnek a komfort szintre, ugyanannyi van a szárításnak is. Nyár folyamán a magas környezeti páratartalom esetén még mérsékelt hőmérséklet mellett is melegnek és fülledtnek érezhető egy helyiség levegője. Az Ururu Sarara a szoba hőmérsékletének változtatása nélkül csökkenti a páratartalmat úgy, hogy a száraz hideg és a meleg levegő összekeverésével kellemes száraz levegőt biztosít. (A "Sarara Szárítási Művelet" -et utófűtési szárításnak is nevezik. Ez a funkció megakadályozza a túlhűtést, amit különösen a hidegre érzékeny emberek értékelnek nagyra. Ha a helyiség hőmérséklete túlzottan megemelkedik, az Ururu Sarara csökkenti a páratartalmat és a hőmérsékletet (hűtés páratlanítással).

### Az alacsonyabb páratartalom változatlan hőmérsékleten is kellemesebb hőérzetet okoz

A páratartalom csökkentése növeli a komfortérzetét, még az azonos szobahőmérséklet esetén is. Ezzel az eljárással megelőzzük a túlhűtést, amelyet elsősorban a hidegre érzékeny emberek értékelnek nagyra.

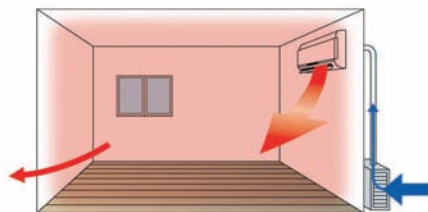


Meghatározott belső, külső hőmérséklet és páratartalmi kondíciók mellett (hasonlóan a hűtő és fűtő üzemtartományhoz) párasító és szárító üzemmódok működtethetők. További adatok a mérnöki kézikönyvben találhatóak.

## ERŐTELJES SZELLŐZTETÉS

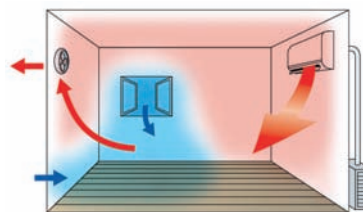
Az Ururu Sarara az az első lakossági 32 m<sup>3</sup>/h-ás szellőztetési teljesítménnyel bíró berendezés, amely 2 óra alatt képes egy átlagos méretű (26 m<sup>2</sup>) helyiséget teljes mértékben átszellőztetni.

Új: Frisslevegős szellőztetés



A hideg külső levegő felmelegítve jut a helyiségbe, miközben a berendezés fűtő üzemmódban működik.

Hagyományos: Szellőztetés ventilátorral vagy nyitott ablakkal



A helyiség hőmérséklete lecsökken, amikor a hideg külső levegő belép.

A kiegészítő szellőztetés funkció bezárt ablakok mellett is képes a helyiség levegőjét felfrissíteni.

## ERŐTELJES LÉGTISZTÍTÁS

### A Daikin "Flash Streamer" technológia nagymértékben javítja a beltéri levegő minőségét

A belépő külső levegőkét lépcsőben kerül megtisztításra: először a kültéri egységben és másodszor a beltéri egységben. A kültéri egységben a kipufogó gázok és a kellemetlen szagok kerülnek lebontásra (szellőztető üzemmódban).

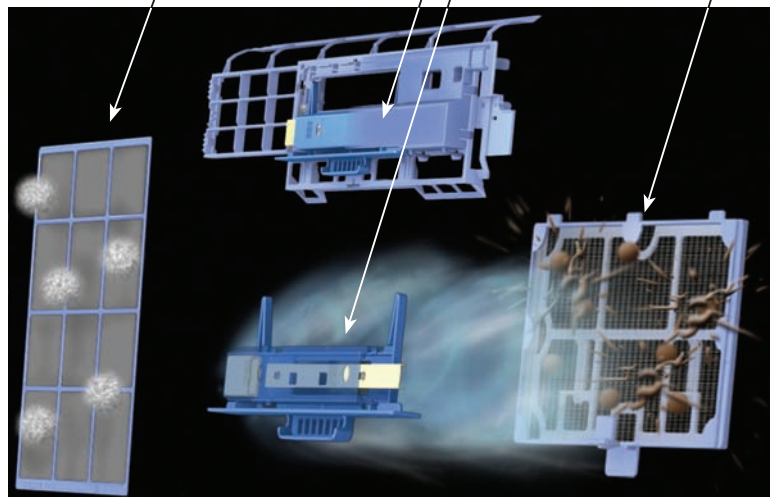
A második lépcsőben a beltéri egység kiszűri a port és fotokatalitikus légtisztítósűrő a további kellemetlen szagokat is lebontja. Mindezeket követően a "Flash Streamer" technológia, amely már a Daikin légtisztítók legújabb generációjába is alkalmazásra került, lebontja a formaldehideket, vírusokat, penészt stb.



**Előszűrő:**  
Előszűrő: felfogja a port

**Flash Streamer:**  
nagy sebességű és oxidáló képességű elektronokat bocsát ki

**Szagtelenítő szűrő:**  
mielőtt a levegő visszajut a szobába, a benne lévő szagokat magába szívja és lebontja



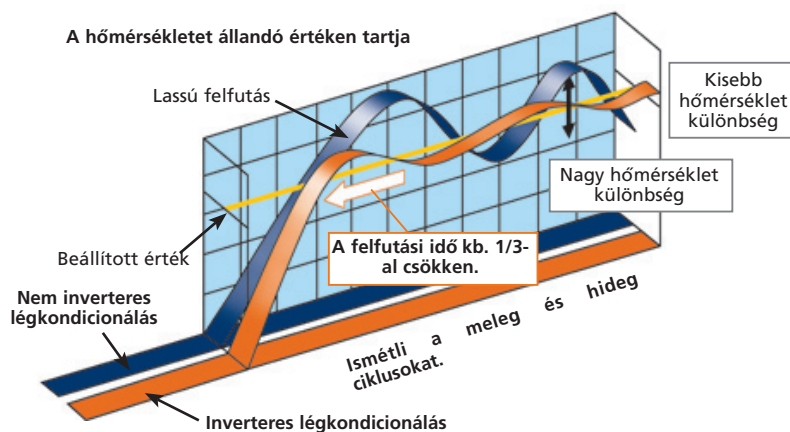


# ENERGIATAKARÉKOS

Energiaosztály: minden típus "A" besorolású

## Inverter technológia:

Az integrált inverteres szabályozás a szükséges fűtő vagy hűtőteljesítmény leadása mellett maximális energiamegtakarítást biztosít szemben a hagyományos nem inverteres típussal, amely ki/be kapcsolós rendszerként működik.



Az inverter gyors felfutási ideje növeli a komfortot a kívánt beltéri hőmérséklet eléréséhez szükséges idő csökkentésével. A kívánt hőmérséklet elérésekor az inverteres egység folyamatosan ellenőrzi a szoba hőmérsékletét és másodpercek alatt beállítja a pontos értéket, ezzel is növelve a komfort érzetet.

Az új "swing" kompresszor és hajlított kivitelű kifúvórács - amely csökkenti a légáramlási ellenállást és növeli a hatékonyságot - további energiamegtakarítást eredményez.



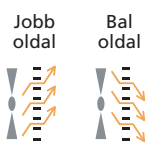
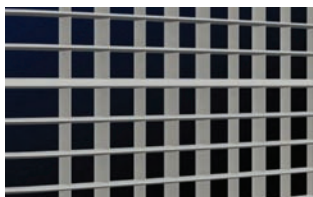
## Az új "swing" kompresszor

Az alkalmazott kompresszorház szerkezete kevésbé hajlamos a hőátadási veszteségre és az alakváltozásra.

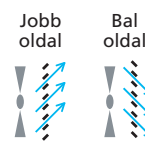
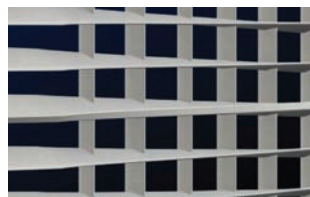
## Légrács

A hajlított légrács biztosítja a kültériből kilépő légáramlás egyenletességét és csökkenti az áramlási ellenállást.

Standard légrács



Új, hajlított rács

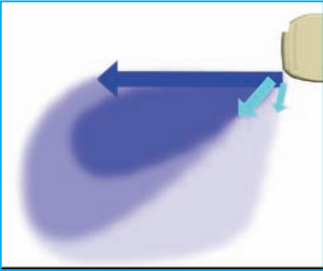
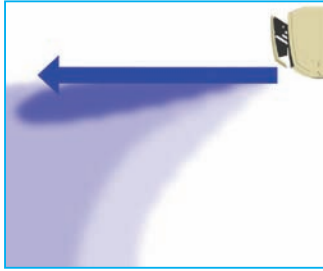
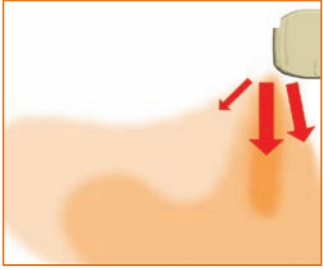
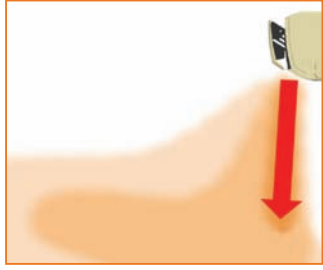


Nem hatékony a vízszintes légrács által okozott légáramlási ellenállás miatt.

Az új kialakítású légrács nagyobb hatékonyságot biztosít a kisebb légáramlási ellenállásnak köszönhetően. A légrács lamellái jobbra és balra vannak hajlítva, illetve a légáramlás irányával párhuzamosan.

## KOMFORT LÉGSZÁLLÍTÁS

A "komfort légszállítás" minden igényt kielégítő és hatékony légszabályozást biztosít a két légtelőrő lamella egymástól független szabályozásával.

|       | Jelenlegi modell  | Új modell  |
|-------|---|--|
| Hűtés |  <p>A légáram szétszlik</p>  |  <p>Nincs áramlási vesztesége a felfelé irányuló légáramlásnak</p> |
| Fűtés |  <p>A légáram szétszlik</p> |  <p>A meleg lejut a padlószintre.</p>                             |

## DIVATOS KIVITEL



Japánban az URURU SARARA már elnyerte a "Good Design Award" ("Kiváló Design") elnevezésű díjat. Ezt a díjat a "Japán Ipari Termékeket Támogató Szervezet" szponzorálja.

## EGYÉB FUNKCIÓK

A magas relatív páratartalom, valamint az ezzel kombinált komfortos légáram a **PÁRÁSÍTÓ ÜZEMMÓDBAN** különösen bőrbarát környezetet teremt.

**HŰTÖTT LEVEGŐ** különlegesen kialakított, valamint változó irányú befúvásának köszönhetően még a magasabb hőmérséklet beállítása is kellemes hőérzetet biztosít. A légáramlási irány folyamatos változtatásával kellemesen hűs levegő biztosítható.

**KOMFORTOS ALVÁS ÜZEMMÓD:** Alváskor az emberi test természetes működését követve az éjszaka folyamán a berendezés a helyiség hőmérsékletét a test hőmérsékletéhez igazítja. Ez azt jelenti, hogy a hőmérséklet fokozatosan csökkenni fog 2°C-kal a ciklus kezdetétől számított 3 órán keresztül és fokozatosan emelkedik újra az eredetileg beállított értékre 1 órával a felébredés előtt.

A nem kívánt penész kialakulása megelőzhető a helyiség páratartalmának hirtelen csökkentésével, amely 3 órán át tartható fenn. A piacon ez az első olyan berendezés, amely **PENÉSZGÁTLÓ ÜZEMMÓDDAL** rendelkezik.

## Leadott teljesítmény és teljesítményfelvétel

| HŐSZIVATTYÚS - INVERTER VEZÉRLÉSŰ<br>(léghűtéses) |              |              |                | FTXR28E<br>RXR28E | FTXR42E<br>RXR42E | FTXR50E<br>RXR50E |
|---|--------------|--------------|----------------|-------------------|-------------------|-------------------|
| Hűtőteltjesítmény                                 | min-névl-max | kW           | 1.55~2.80~3.60 | 1.55~4.20~4.60    | 1.55~5.00~5.50    |                   |
| Fűtőteltjesítmény                                 | min-névl-max | kW           | 1.30~3.60~5.00 | 1.30~5.10~5.60    | 1.30~6.00~6.20    |                   |
| Névleges teljesítmény-<br>felvétel                | hűtés        | min-névl-max | kW             | 0.25~0.56~0.80    | 0.26~1.05~1.32    | 0.26~1.46~1.80    |
|   | fűtés        | min-névl-max | kW             | 0.22~0.70~1.41    | 0.22~1.18~1.60    | 0.23~1.51~1.77    |
| EER   |              |              | 5.00           | 4.00              | 3.42              |                   |
| COP   |              |              | 5.14           | 4.32              | 3.97              |                   |
| Energiaosztály                                    | hűtés        |              | A              | A                 | A                 |                   |
|   | fűtés        |              | A              | A                 | A                 |                   |
| Éves energiafogyasztás                            | kWh          |              | 280            | 525               | 730               |                   |

Megjegyzések:

- Energiaosztály: a besorolás A-tól (a leghatékonyabb) G-ig (a legkevésbé hatékony) terjed.
- Éves energiafogyasztás: 500 üzemóra/év, teljes terhelésű (névleges teljesítmény) átlagos működést figyelembe véve.

## Beltéri egységek adatai

|                        |           |        |                     | FTXR28E      | FTXR42E            | FTXR50E      |
|------------------------|-----------|--------|---------------------|--------------|--------------------|--------------|
| Méreték                | MaxSzéXMé | mm     |                     |              | 305x890x209        |              |
| Tömeg                  |           | kg     |                     |              | 14                 |              |
| Előlap színe           |           |        |                     |              | Fehér              |              |
| Légszállítás           | hűtés     | M/A/SA | m <sup>3</sup> /min | 11.1/6.5/5.7 | 12.4/6.8/6.0       | 13.3/7.3/6.5 |
|                        | fűtés     | M/A/SA | m <sup>3</sup> /min | 12.4/7.3/6.5 | 12.9/7.7/6.8       | 14.0/8.3/7.3 |
| Hangnyomás szint       | hűtés     | M/A/SA | dB(A)               | 39/26/23     | 42/27/24           | 44/29/26     |
|                        | fűtés     | M/A/SA | dB(A)               | 41/28/25     | 42/29/26           | 44/31/28     |
| Hangteljesítmény szint | hűtés     | M      | dB(A)               | 55           | 58                 | 60           |
| Csatlakozó csőméretek  | Folyadék  | mm     |                     |              | ø6.4               |              |
|                        | Gáz       | mm     |                     |              | ø9.5               |              |
|                        | Cseppvíz  | mm     |                     |              | ø18.0              |              |
| Hűtőközeg típus        |           |        |                     |              | R-410A             |              |
| Áramellátás            |           | V1     |                     |              | 1~, 220~240V, 50Hz |              |

Infrás távszabályozó

\* A párasítás során a zajszint kissé magasabb mint a normál működés folyamán.

## Kültéri egységek adatai

| HŐSZIVATTYÚS-INVERTER VEZÉRLÉSŰ |           |      |           | RXR28E | RXR42E                          | RXR50E |
|---------------------------------|-----------|------|-----------|--------|---------------------------------|--------|
| Méreték                         | MaxSzéXMé | mm   |           |        | 693x795x285                     |        |
| Tömeg                           |           | kg   |           |        | 48                              |        |
| Burkolat színe                  |           |      |           |        | fehér                           |        |
| Hangnyomás szint                | hűtés     | M    | dB(A)     | 46     | 48                              | 48     |
|                                 | fűtés     | M    | dB(A)     | 46     | 48                              | 50     |
| Hangteljesítmény szint          | hűtés     | M    | dB(A)     | 60     | 62                              | 62     |
| Kompresszor                     |           |      |           |        | Hermetikusan zárt "swing" típus |        |
| Hűtőközeg töltet                |           |      |           |        | R-410A                          |        |
| Hűtőközeg típusa                |           | kg/m |           |        | 1.4                             |        |
| Max. csövezési hossz            |           | m    |           |        | 10                              |        |
| Max. szintkülönbség             |           | m    |           |        | 8                               |        |
| Üzemtartomány                   | hűtés     | M    | °C száraz |        | +21~43                          |        |
|                                 | fűtés     | M    | °C nedves |        | -20~24                          |        |
| Hűtőközeg típus                 |           |      |           |        | R-410A                          |        |
| Áramellátás                     |           | V1   |           |        | 1~, 220~240V, 50Hz              |        |



## Tartozékok: vezérlések

| BELTÉRI EGYSÉGEK            |                                   | FTXR28E | FTXR42E   | FTXR50E- |
|-----------------------------|-----------------------------------|---------|-----------|----------|
| Időzítőkapcsoló/távírányító | normál nyitott kontaktus          |         | KRP413A1S |          |
| kiegészítő panel (1)        | normál nyitott impulzus kontaktus |         | KRP413A1S |          |
| Központi vezérlő            | max. 5 helyiségre (2)             |         | KRC72     |          |
| Központi távírányító        |                                   |         | DCS302C51 |          |
| Csoport kapcsoló            |                                   |         | DCS301B51 |          |
| Időzítő kapcsoló            |                                   |         | DST301B51 |          |
| Interface adapter (3)       |                                   |         | KRP928A2S |          |

- (1) A kiegészítő panelt a Daikin szállítja. Az időzítő és egyéb készülékek: helyi beszerzés.  
 (2) Kiegészítő panel beltéri egységenként szükséges  
 (3) A DIII-NET adapter

## Tartozékok

| BELTÉRI EGYSÉGEK                               | FTXR28E | FTXR42E    | FTXR50E- |
|--|---------|------------|----------|
| Légtisztító és szagtalanító szűrőkeret nélkül. |         | KAF974B4ZS |          |
| Légszűrő kerettel                              |         | KAF963A43  |          |
| Távírányító biztonsági rögzítés                |         | KKF936A4   |          |

## Tartozékok

| KÜLTÉRI EGYSÉG                    | RXR28E | RXR42E      | RXR50E |
|-----------------------------------|--------|-------------|--------|
| Légtérrelő rács                   |        | KPW937A4    |        |
| Cseppvíz elvezető készlet         |        | KKP937A4    |        |
| Kiegészítő párasító tömlő készlet |        | KPMH942A402 |        |
| Oldható kötőelem                  |        | KPMJ942A4   |        |
| Könyökcső                         |        | KPMH950A4L  |        |
| Párasító tömlő                    |        | KPMH942A42  |        |

Megjegyzés:

- $V1 = 1 = 220-240V, 50Hz$
- Névleges hűtőtéljesítmények: visszaszívott levegő hőmérséklete: 27°C száraz/19°C nedves • külső hőmérséklet: 35°C • hűtőközeg csőhossz: 7.5 m • szintkülönbség: 0 m
- Névleges fűtőtéljesítmények: visszaszívott levegő hőmérséklete: 20°C száraz • külső hőmérséklet: 7°C száraz/6°C nedves • hűtőközeg csőhossz: 7.5 m • szintkülönbség: 0 m
- A párasító teljesítményeket az Eurovent szabványos vizsgálati előírásainak megfelelően mérték (külső hőmérséklet = 7°C száraz/6°C nedves és a csőhossz = 7.5 m) és a szellőzési idő 0.5 cserelőra
- A berendezéseket a névleges teljesítmény alapján kell kiválasztani. A max. teljesítmény a csúcsidőszakokra van korlátozva
- A hangnyomás szint mikrofonnal van mérve a berendezéstől egy bizonyos távolságra (mérés körülmények: keresse a mérnöki kézikönyvben)
- A hangteljesítmény egy abszolút érték, amely azt a teljesítményt jelzi, amelyet a hangforrás generál.

### Mindenkiben él a zöld szív.



Légkondicionáló berendezések, kompresszorok és hűtőközegek gyártójaként a Daikin egyedülálló pozíciót tölt be, ezért a környezetvédelmi kérdéseket is a szívében viseli. A Daikin évek óta arra törekszik, hogy a környezetbarát termékek előállításában is az élen járjon. A kihívás érdekében termékeit, valamint az energiagazdálkodási folyamatot környezettudatos módon alakítja és fejleszti, amelynek része az energiatakarékosság valamint a hulladékmennyiség csökkentése.



A termékek gyártása ISO 9001 minősítésű üzemekben történik. Az ISO 9001 minősítés a termékek tervezésére, fejlesztésére, gyártására és szerelésére, valamint a szervizellátásra vonatkozik.

E szórólap csak tájékoztató jellegű és nem minősül ajánlatnak. A Daikin Europe N.V. e tájékoztatót a legjobb tudása szerint állította össze, de nem vállal felelősséget az adatok teljességére, pontosságára, megbízhatóságára és megfelelőségére. Az adatváltoztatás jogát fenntartjuk. A Daikin Europe N.V. nem vállal felelősséget azokért a károkért, amelyek e tájékoztatóban szereplő adatok felhasználása miatt keletkeztek. A szerzői jogok a Daikin Europe N.V.-t illetik meg.



Az ISO 14001 olyan minőségbiztosítási rendszer, amely segítséget nyújt abban, hogy hatékonyan megvédhessük az emberi egészséget és a környezetet az emberi tevékenységek és termékek hatásaitól és emellett segít fenntartani és javítani a környezet minőségét.



A Daikin készülékek eleget tesznek az európai termékekre vonatkozó garanciális és biztonsági feltételeknek.



Daikin Europe N.V. részt vesz az Eurovent minősítési programban. A minősített Eurovent termékek listájában megtaláljuk a Daikin termékeket.